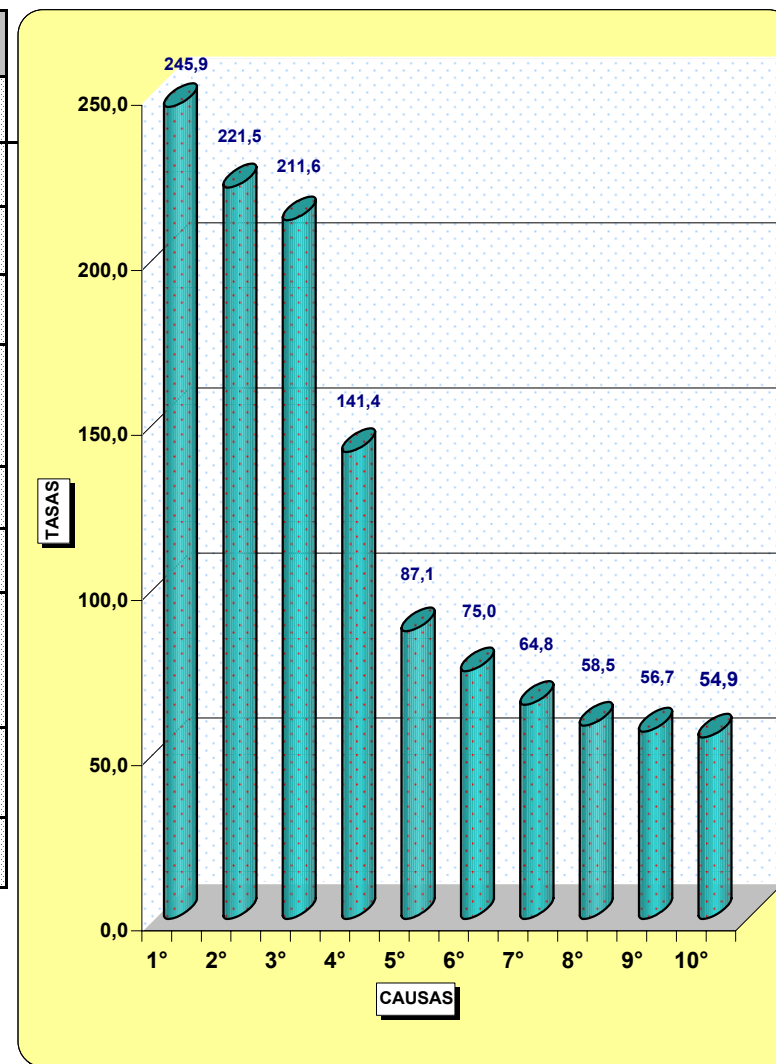


RESUMEN GRÁFICO No. 9
DIEZ PRINCIPALES CAUSAS DE MORBILIDAD INFANTIL
AÑO 2008
(Lista Internacional Detallada-CIE-10)

N° ORDEN	Código	CAUSAS	NÚMERO DE EGRESOS	%	TASA *
1°	J18	NEUMONÍA, ORGANISMO NO ESPECIFICADO	7.047	10,7	245,9
2°	P22	DIFICULTAD RESPIRATORIA DEL RECIÉN NACIDO	6.349	9,7	221,5
3°	A09	DIARREA Y GASTROENTERITIS DE PRESUNTO ORIGEN INFECCIOSO	6.066	9,2	211,6
4°	P59	ICTERICIA NEONATAL POR OTRAS CAUSAS Y POR LAS NO ESPECIFICADAS	4.054	6,2	141,4
5°	P07	TRASTORNOS RELACIONADOS CON DURACIÓN CORTA DE LA GESTACIÓN Y CON BAJO PESO AL NACER, NO CLASIFICADOS EN OTRA PARTE	2.495	3,8	87,1
6°	P36	SEPSIS BACTERIANA DEL RECIÉN NACIDO	2.149	3,3	75,0
7°	P39	OTRAS INFECCIONES ESPECÍFICAS DEL PERÍODO PERINATAL	1.857	2,8	64,8
8°	P00	FETO Y RECIÉN NACIDO AFECTADOS POR CONDICIONES DE LA MADRE NO NECESARIAMENTE RELACIONADAS CON EL EMBARAZO PRESENTE	1.677	2,6	58,5
9°	P28	OTROS PROBLEMAS RESPIRATORIOS DEL RECIÉN NACIDO, ORIGINADOS EN EL PERÍODO PERINATAL	1.624	2,5	56,7
10°	P23	NEUMONÍA CONGÉNITA	1.573	2,4	54,9
SÍNTOMAS, SIGNOS Y HALLAZGOS ANORMALES CLÍNICOS Y DE LABORATORIO, NCOP (CAP. XVIII)			1.887	2,9	
LAS DEMÁS CAUSAS DE MORBILIDAD INFANTIL			28.869	44,0	
TOTAL DE EGRESOS HOSPITALARIOS			65.647	100,0	
Población Estimada de menores de 1 año. Año 2008 1/			286.616		



1/ Proyecciones de Población 2000 - 2010 INEC - CELADE.

* Tasas por 1.000 menores de un año